



# Les étapes FISE Xperience Series 2021

## LE HAVRE

### Où ?

Esplanade de la Plage  
27 Boulevard Albert 1er  
76600 Le Havre

### Quand ?

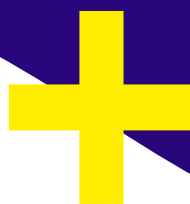
27, 28 et 29 août 2021  
A partir de 10H00

### Quoi ?

Compétitions de BMX Freestyle Park  
Compétitions de Roller Freestyle Park  
Compétitions de Skateboard Bowl  
Compétitions de Trotinette Bowl  
Démonstrations de BMX Flatland  
Initiations de BMX Flatland  
Shred Contests

### Entrée gratuite

Plus grande ville de Normandie, Le Havre est une ville à la modernité radicale. Elle s'est dotée des structures nécessaires à une métropole d'envergure européenne et a su révéler ses atouts grâce à un programme ambitieux. Elle a aussi gagné ses galons de station balnéaire et nautique, par l'implantation de nouveaux équipements qui ont considérablement renforcé son attractivité. Depuis l'inauguration du Skatepark en mai 2006, Le Havre organise une grande manifestation autour des sports de glisse et de leurs différents lieux de pratique (bord de mer, Skatepark, point plage...). Cet évènement, inclus au Week-end de la Glisse, représente l'un des temps forts sportifs de l'année avec un public toujours fidèle au rendez-vous.



## Le saviez-vous ?

Situé en bord de mer, le Bowl du Havre est une institution pour la ville. Idéalement placé, il est le plus grand Skatepark gratuit à ciel ouvert en France. Face à la mer et aux premières loges pour les couchers de soleil, le spot profite naturellement d'un cadre exceptionnel.

## INFOS PRATIQUES

### COMMENT VENIR ?

#### EN VOITURE

Autoroute A29 si arrivée de l'Est de la ville (Amiens ou Rouen).  
Autoroute A13 si arrivée de Paris.

#### EN TRAIN

Gare SNCF  
Cours de la République  
76600 Le Havre  
Tél : 36 35  
Lignes Intercités Normandie Paris-Rouen-Le Havre

#### EN AVION

Aéroport Le Havre – Octeville  
Rue Louis Blériot  
76930 Octeville-Sur-Mer  
Tél : 02 35 54 65 00  
Infos : [www.lehavre.aeroport.fr](http://www.lehavre.aeroport.fr)

### HEBERGEMENT

Le site de l'Office de tourisme du Havre permet d'organiser les séjours avec un large choix d'hébergements : [lehavretourisme.com](http://lehavretourisme.com)



## CANET-EN-ROUSSILLON

### Où ?

Théâtre de la Mer  
Avenue de la Cote Vermeille  
66140 Canet-en-Roussillon  
France

### Quand ?

17, 18 et 19 septembre 2021  
A partir de 10H00

### Quoi?

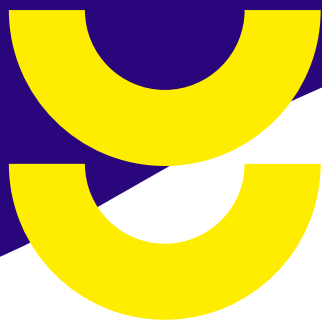
Compétitions de BMX Freestyle Park  
Compétitions de Roller Freestyle Park  
Démonstrations de BMX Flatland  
Shred Contests

### Entrée gratuite

Tout au bout de la France, là où la Méditerranée a rendez-vous avec les Pyrénées, Canet-en-Roussillon est une ville balnéaire moderne où il fait bon vivre. Alliant plage, soleil, activités sportives et culturelles, aux pieds des Pyrénées, elle est située sur la côte radieuse avec 9 km de plage de sable fin. À seulement 9 km de Perpignan, elle est le cœur palpitant du triangle Montpellier-Toulouse-Perpignan. Elle sait aussi bien farnienter sous le soleil que s'investir dans les compétitions les plus sportives, et s'affirme ville touristique, village catalan, terre de gourmandises et de traditions. Découverte du patrimoine, des vignobles, détente sur la plage ou virées nocturnes, elle se vit autant en journée qu'en soirée.

### Le saviez-vous ?

De nombreux de spots de surf sympas fonctionnent plusieurs jours par an par vent d'Est. Pour patienter entre les sessions, des Skateparks sont présents dans la région comme celui de Canet-en-Roussillon ou du Moulin à Vent de Perpignan.



## INFOS PRATIQUES

### COMMENT VENIR ?

#### EN VOITURE

Autoroute A9 «La Catalane»

De Narbonne : sortie 41 «Perpignan Nord» puis direction Canet-en-Roussillon

De Barcelone : sortie 42 «Perpignan Sud» puis direction Canet-en-Roussillon

De la D900 : sortie Canet-en-Roussillon

#### EN TRAIN

Gare de Perpignan (à 10km) avec des liaisons quotidiennes vers la France et l'Europe.

TGV Méditerranée Perpignan-Paris

Renseignements [www.voyages-sncf.com](http://www.voyages-sncf.com) ou téléphone 36 35

#### EN AVION

Aéroport Perpignan - Rivesaltes (à 15km)

Liaisons vers Paris, Nantes, Londres, Charleroi, Dublin, Southampton, Birmingham, Chypre, Palma de Majorque avec les compagnies Air France, Volotea, Ryanair, Aerlingus, Flybe et Iberia.

Renseignements et horaires [aeroport-perpignan.com](http://aeroport-perpignan.com) ou téléphone 04 68 52 60 70

Aéroport de Gerona Costa Brava - Espagne (à 120km)

Navettes assurant les liaisons au départ de Perpignan et Canet-en-Roussillon en direction des aéroports de Gérone et de Barcelone : Perpicat

Renseignements [aena.es](http://aena.es) ou téléphone 04 68 80 69 98 / 06 87 70 29 32

Nombreuses possibilités de locations de voitures et liaisons en bus «Gep Vidal» avec la gare de Perpignan.

### HEBERGEMENT

Le site de l'Office de tourisme de Canet-en-Roussillon permet d'organiser les séjours avec un large choix d'hébergements : [infos@ot-canet.fr](mailto:infos@ot-canet.fr).



## REIMS

### Où ?

Porte de Mars  
Place de la République  
51000 Reims  
France

### Quand ?

24, 25 et 26 septembre  
A partir de 10H00

### Quoi ?

Compétitions de BMX, Roller et Trottinette Freestyle Park  
Shred Contests

### Entrée gratuite

On vient du monde entier admirer la Cathédrale de Reims. Ce chef-d'œuvre de l'art gothique est unique en son genre en Europe. Datant du XIIIe siècle, cet édifice majestueux, lumineux, de style homogène et avec une statuaire extrêmement riche, a accueilli les cérémonies du sacre de 33 rois de France. Son histoire et son architecture remarquables lui ont valu d'être inscrite en 1991 sur la Liste du patrimoine mondial de l'UNESCO. Fortement endommagée pendant la Première Guerre mondiale, la Cathédrale comporte également une prouesse architecturale du XXe siècle : une charpente en béton armé élaborée par l'architecte Henri Deneux, ainsi qu'un riche ensemble de vitraux contemporains dessinés par Marc Chagall (1974), Imi Knoebel (2011 et 2015)...

### Le saviez-vous ?

Au cœur de Reims, la Place du Forum accueille un vestige gallo-romain : le Cryptoportique. Sous la Place du Forum a été dégagée l'une des trois galeries semi-enterrées qui formaient le Cryptoportique gallo-romain. Construites vers l'an 200, ces galeries, qui servaient au stockage des grains, sont parmi les rares à avoir été exhumées dans le monde.



## INFOS PRATIQUES

### COMMENT VENIR ?

#### EN VOITURE

Reims est au carrefour des autoroutes A4-E50 (Paris - Strasbourg) et A26-E17 (Calais - Troyes - Dijon). 6 sorties desservent la ville. Parkings relais P+Tram.

#### EN TRAIN

Reims est au croisement des lignes Lille - Dijon - Méditerranée et Paris - Charleville - Sedan. 12 liaisons quotidiennes Reims-Paris. Le TGV permet de faire Paris-Reims en 45 min. Il est également possible de se rendre à la gare TGV Champagne Ardenne en 35 min.

#### EN AVION

Aéroport international de Paris Roissy (30min en TGV - Gare TGV Champagne Ardenne).  
Aéroport de Paris-Vatry : Aérodrome Reims-Prunay  
Tél : 03 26 49 10 92

### HEBERGEMENT

Le site de l'Office de tourisme de Reims permet d'organiser les séjours avec un large choix d'hébergements : [reims-tourisme.com](http://reims-tourisme.com)